



**Villeroy & Boch**  
1748

**VILLEROY & BOCH**  
HIGH QUALITY LAMINATE FLOORING

**HDM**  
www.hdm.be

900.091 • 12-21

# VILLEROY & BOCH

HIGH QUALITY LAMINATE FLOORING

## VILLEROY & BOCH LAMINAATVLOEREN

De magie van een wandeling in het bos: we hebben het vastgelegd in duidelijke vormen en tijdloze decors. Onze verfijnde producten op houtbasis combineren de natuurlijke schoonheid van dit materiaal met een perfecte afwerking. Onze laminaatvloeren zullen u boeien met hun warme, esthetische oppervlakken, die zowel robuust als gemakkelijk te reinigen zijn, en met de unieke briljante, luxueuze ambiance die ze oproepen.

## REVÊTEMENTS DE SOL VILLEROY & BOCH

La magie d'une promenade en forêt se retrouve dans les formes épurées et les décors intemporels. Les produits modernes dérivés du bois combinent l'aspect naturel du matériau avec la perfection technique de la fabrication. Laissez-vous séduire par nos sols stratifiés, par leurs surfaces chaudes esthétiques et par l'atmosphère unique de la pièce. En plus ils sont résistantes et facile à entretenir.

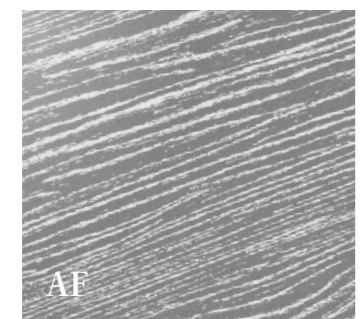
## VILLEROY & BOCH LAMINATE FLOORING

The magic of a walk in the forest: we've captured it in clear-cut shapes and timeless decors. Our sophisticated wood-based products combine this material's natural beauty with flawless workmanship. Our laminate floors will excite you with their warm, aesthetic surfaces, which are both robust and easy to clean, and with the uniquely brilliant, luxurious ambiance they evoke.

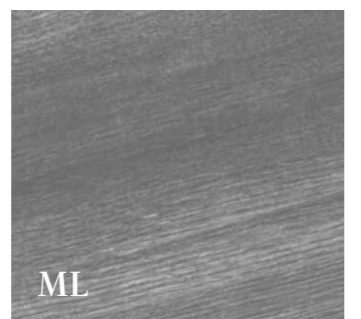
### Oppervlakken / Surfaces



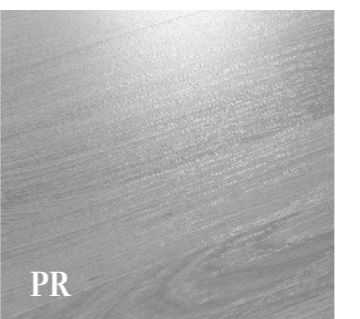
**ER**  
Look van echt hout doordat de houtnerf synchroon loopt met de embossing.  
Aspect authentique du bois grâce à la parfaite synchronisation du décor et du relief.  
Genuine wood appearance due to consistence between pattern and embossing.



**AF**  
Natuurlijke levendige houtstructuur.  
Structure de bois naturel et vivante.  
Natural and vivid wood texture.



**ML**  
Met een gewaxte look en feel.  
Avec un aspect ciré.  
With a waxed look and feel.



**PR**  
Typische houtstructuur.  
Structure de bois typique.  
Typical wood structure.



**ST**  
Karakteristiek steenoppervlak.  
Surface caractéristique de la pierre.  
Distinctive stone appearance.

### Het CLIC-systeem

Het leggen van laminaat is kinderspel geworden, met één vinger worden de panelen zonder gereedschap in elkaar geklikt. Een professioneel resultaat, moeiteloos en zeer snel.

### Le système CLIC

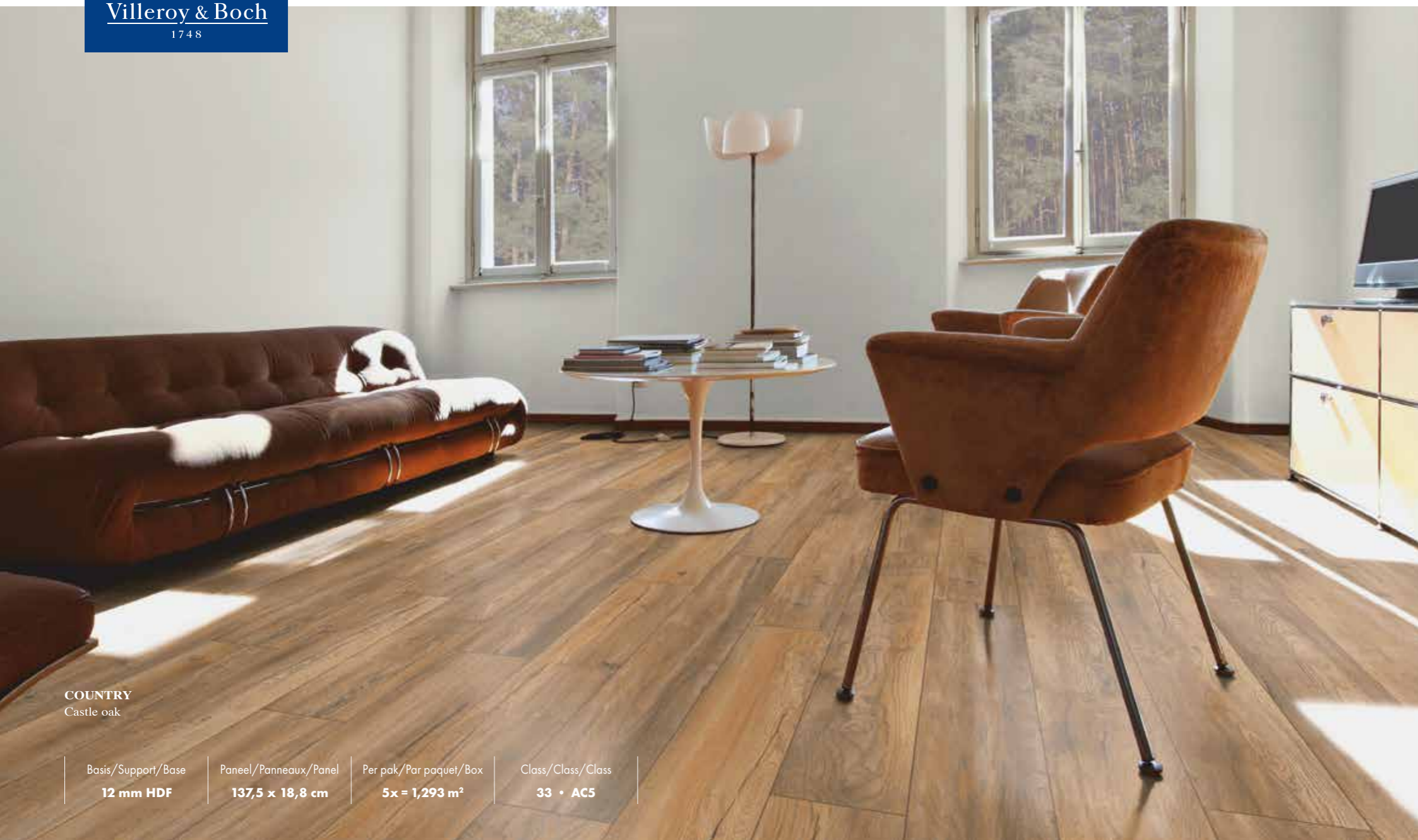
Poser du sol stratifié est devenu un jeu d'enfant. Une simple pression du doigt suffit à cliquer parfaitement les lames (sur le petit côté) sans effort et sans outils, évitant ainsi tout éclat. Un résultat professionnel, sans effort et très rapide.

### The CLIC-System

Installing a floor becomes child's play: A fingertip is enough to join panels – simply unpack, lay, snap together and done. No effort involved – your hammer and block can stay in the tool box.



COUNTRY  
White oak



COUNTRY  
Castle oak

Basis/Support/Base  
12 mm HDF

Paneel/Panneaux/Panel  
137,5 x 18,8 cm

Per pak/Par paquet/Box  
5x = 1,293 m<sup>2</sup>

Class/Class/Class  
33 • AC5

## COUNTRY

*As beautiful as nature*



VB 1201 · STONE OAK



VB 1202 · CASTLE OAK



VB 1206 · MEADOW TEAK



VB 1207 · WHITE OAK



VB 1208 · VALLEY OAK



VB 1209 · SHEFFIELD OAK

Geen hout is als een ander. Knopen en onregelmatige nerven geven deze decors hun natuurlijke, authentieke uitstraling.

Country is een robuuste vloer: de slijtvaste panelen hebben een rustieke uitstraling die ook de sfeer van modern strakke of gedurfde interieurs kunnen ondersteunen.

Tous les bois sont différents. Les branches et les veinures irrégulières confèrent à ces décors leur véritable aspect naturelle.

Country est un sol robuste : ses panneaux stables créent un design rustique qui convaincra aussi bien dans un intérieur délibérément moderne qu'en association avec des styles d'agencement créatifs et dynamiques.

No wood is like another. Knots and irregular grains give these decors their natural, authentic look.

Country is a robust floor: its hardwearing panels evoke a rustic ambience which can also compellingly underscore sleekly modern or imaginatively bold interiors.



CONTEMPORARY  
Brixton oak

Basis/Support/Base  
10 mm HDF

Paneel/Panneaux/Panel  
138 x 19,3 cm

Per pak/Par paquet/Box  
6x = 1,598 m<sup>2</sup>

Class/Class/Class  
33 • AC5

## CONTEMPORARY

*Elegant ambiance*



VB 1007 · STRAIGHT OAK



VB 1008 · BRADFORD OAK



VB 1009 · BRIXTON OAK



VB 1010 · LONDON OAK



VB 1011 · PEARL OAK

*Alles perfect in balans: de stijlvolle Contemporary decors zorgen voor een exclusieve sfeer en een smaakvol interieur.*

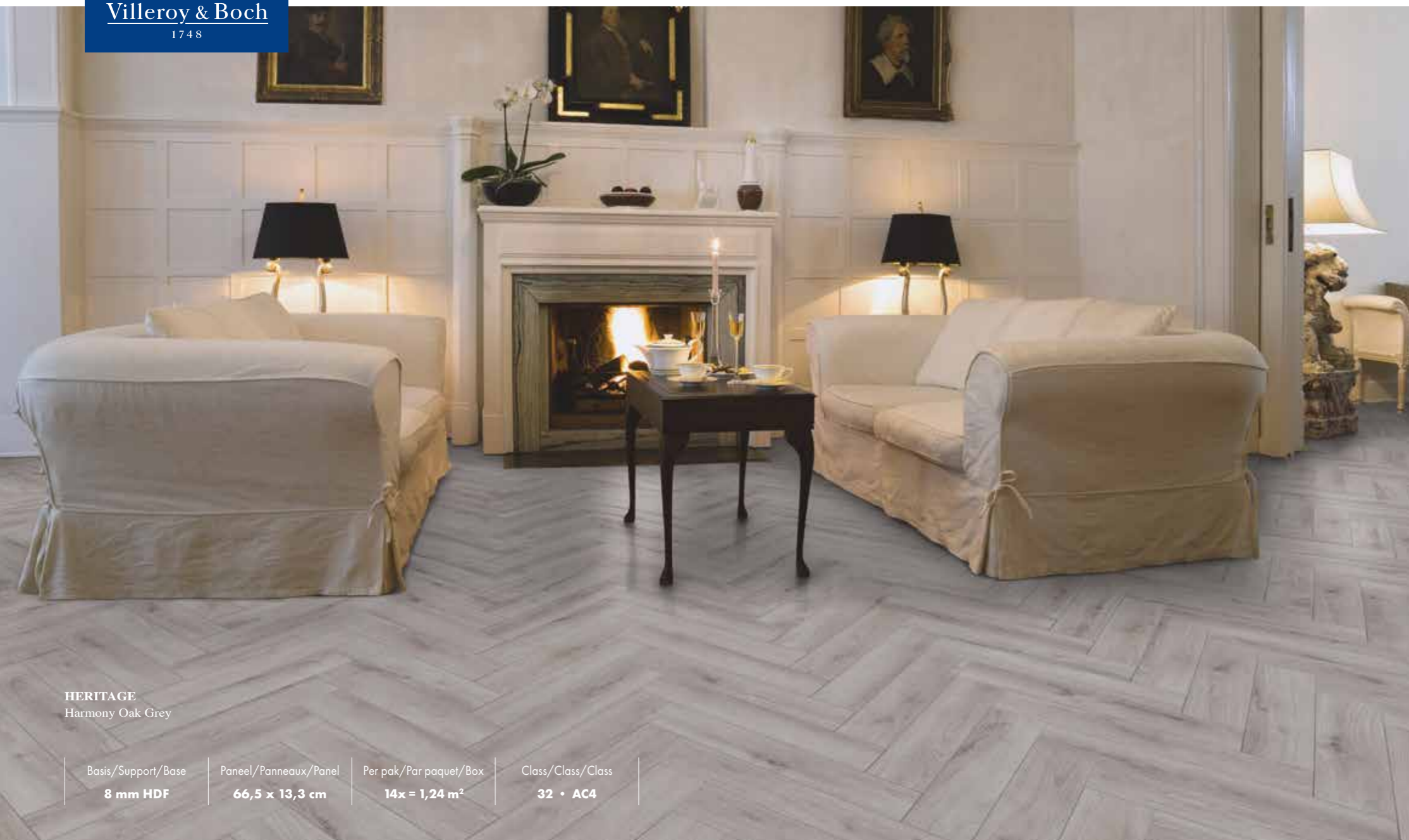
*De prachtige oppervlakken van deze panelen, die bijna niet te onderscheiden zijn van massief houten planken, stralen rust en robuustheid uit: een vloer waar u lang van kunt genieten.*

*Ici, tout est en harmonie : les décors élégants de Contemporary créent une atmosphère exclusive et un intérieur jolie et somptueux.*

*Avec leurs surfaces de haute qualité et le charme du plancher massif, ces panneaux donnent une impression de tranquillité et de stabilité : un sol dont vous profiterez longtemps.*

*Everything in perfect balance: the classy Contemporary decors conjure up tasteful interiors in which refined living culture can thrive.*

*These panels' exquisite surfaces, which perfectly replicate neatly laid, solid-wood boards, exude peace and constancy: floors that can continue to be enjoyed for a long, long time.*



HERITAGE  
Harmony Oak Grey

Basis/Support/Base	Paneel/Panneaux/Panel	Per pak/Par paquet/Box	Class/Class/Class
8 mm HDF	66,5 x 13,3 cm	14x = 1,24 m <sup>2</sup>	32 • AC4

HERITAGE  
*Inspired by tradition*



VB 805 · HARMONY OAK



VB 806 · HARMONY OAK  
BEIGE



VB 807 · HARMONY OAK  
GREY



VB 808 · CERSAI

Deze zeer actuele en toch klassiek ogende visgraatvloeren zijn verkrijgbaar in verschillende kleuren en kunnen met vrijwel iedere stijl worden gecombineerd. Heritage geeft de sfeer een subtiele hint van Art déco en Art Nouveau.

Onvermijdelijk herinneren de panelen, die in een hoek van 90° zijn gerangschikt, aan de gouden eeuw van Weense cafés, Italiaanse operahuizen en klassieke theaters, zonder de moderniteit van het interieur aan te tasten.

Voor meer informatie over het leggen van de HERITAGE:  
[www.floors.villeroy-boch.com](http://www.floors.villeroy-boch.com)

Disponible dans différentes couleurs, ce revêtement de sol à chevrons, à la fois moderne et classique, peut être combiné pratiquement à tous les styles. Heritage confère aux ambiances une nuance discrète d'Art déco et d'Art Nouveau.

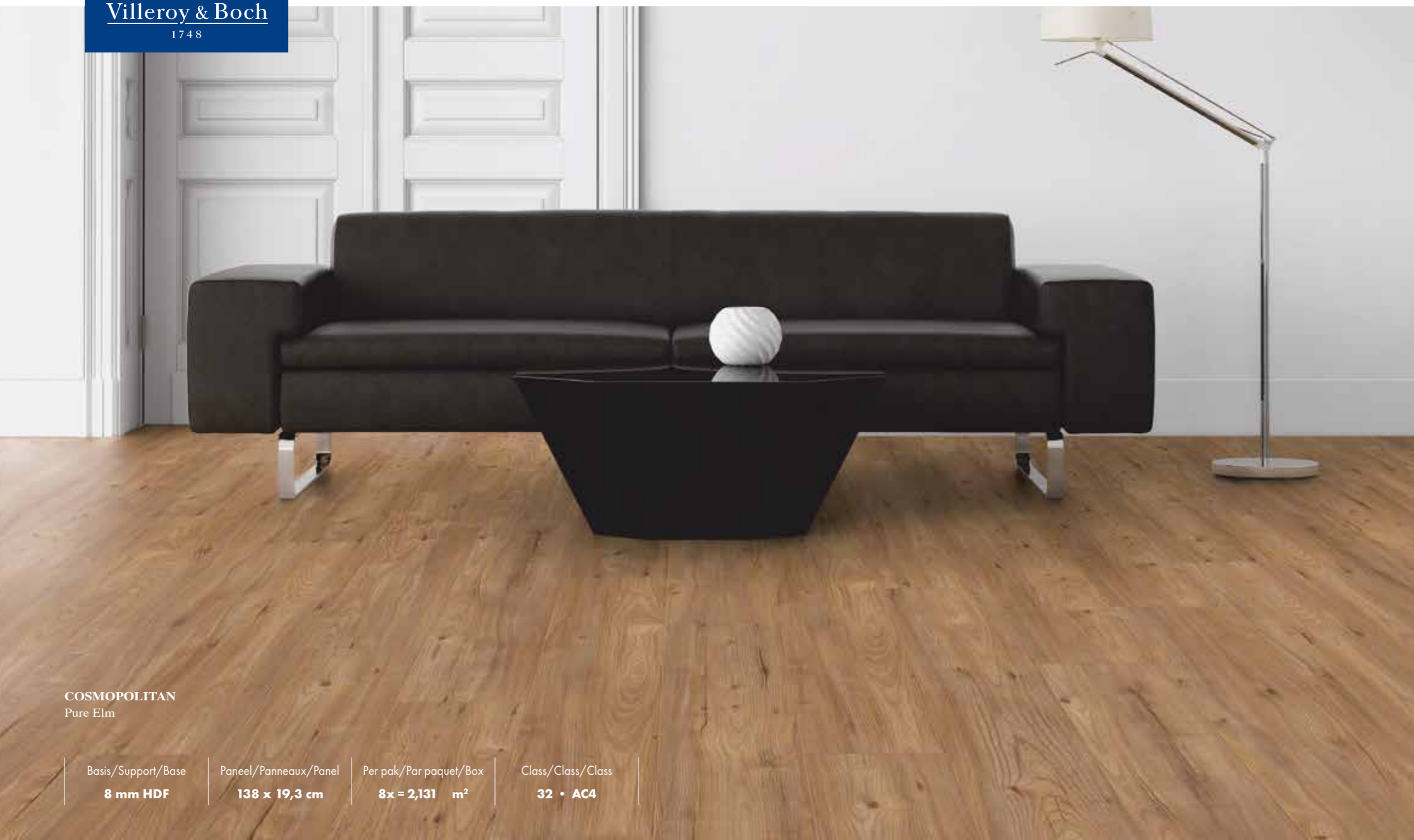
Inévitablement, les panneaux disposés en angles décalés à 90° rappellent, l'âge d'or des cafés viennois, des opéras italiens et des théâtres classiques sans nuire à la modernité de l'intérieur.

Pour plus d'information d'installation la collection HERITAGE:  
[www.floors.villeroy-boch.com](http://www.floors.villeroy-boch.com)

Available in different shades, this highly up-to-date and yet classic-looking herringbone-flooring can be combined with practically any furnishing style. HERITAGE lends even the most minimalist ambience a subdued nuance of Art déco and Art Nouveau.

Inevitably, the panels arranged in staggered 90° angles, recall the golden age of Viennese cafés, Italian opera houses and classical theatres without impairing the modernity of the interior.

Further information and installing instructions for the HERITAGE collection: [www.floors.villeroy-boch.com](http://www.floors.villeroy-boch.com)



COSMOPOLITAN  
Pure Elm

Basis/Support/Base	Paneel/Panneaux/Panel	Per pak/Par paquet/Box	Class/Class/Class
8 mm HDF	138 x 19,3 cm	8x = 2,131 m <sup>2</sup>	32 • AC4

COSMOPOLITAN  
*Urbane charm*



VB 825 V • WELLNESS OAK



VB 826 V • PURE ELM



VB 827 V • BALTIMORE OAK



VB 828 V • SUNRISE ELM



VB 829 V • DUBLIN WALNUT



VB 830 V • CASABLANCA

*Thuis in de wereld. Cosmopolitan overtuigt door zijn mix van elegantie en geschiktheid voor dagelijks gebruik.*

*Deze collectie bestaat uit zes authentieke looks die nadruk leggen op het karakter van uw interieur.*

*Se sentir chez soi partout dans le monde. Cosmopolitan séduit en combinant élégance et fonctionnalité quotidienne.*

*La collection compte six finitions authentiques qui vous permettent de souligner le caractère de votre pièce de multiples façons.*

*At home in the world. COSMOPOLITAN is persuasive with its blend of elegance and suitability for everyday use.*

*This collection comprises six authentic looks that will allow you to emphasize the rooms` character.*



2400 x 19 x 58 mm

### Plinten

Voor het leggen en de juiste afwerking van uw vloer heeft HDM een ruim assortiment accessoires. Ondervloeren, overgangs- en eindprofielen, plinten in dezelfde decors als de vloeren.

### Plinthes

Pour une finition parfaite de votre revêtement HDM propose une large gamme d'accessoires. Sous-couches, barres de seuil/réducteurs de niveau et profils d'arrêt, plinthes sont disponibles dans les décors assortis aux revêtements de sol.

### Skirting

To help with fitting the floor HDM have a large range of accessories including underlays, flat and step door strips and floor end profiles. Skirting is available in matching decors.

### Vloerverwarming

Villeroy & Boch Laminaatvloeren kunnen gemakkelijk worden geïnstalleerd op vloerverwarming.

### Vochtwerend

De Laminaatvloeren Van Villeroy & Boch zijn extra behandeld om de effecten van vocht over tijd te kunnen weerstaan. Ze zijn ook geschikt voor vochtige ruimtes en kunnen beter tegen ongelukjes met water dankzij aanzienlijk verminderde zwelling van de panelen. De vloer is echter niet waterproof, deze moet niet overmatig nat worden en er mag niet langdurig water op staan.



Manufacture and product control are in accordance with DIN EN 13329. The right to technical modifications is reserved. The illustrations may differ from the actual products. As of 05-2019.

VILLEROYBOCH.COM/FLOORSTUDIO

Ervaar het effect van de verschillende decors op styling, muur- en meubelkleuren.

Testez l'effet de différentes de décors des sols et combinaison avec des murs et des meubles.

Experience the effect of differing woods, ornamentation, wall and furniture colours.



### Chauffage par le sol

Les sols stratifiés Villeroy & Boch peuvent également être installés sans difficulté sur un plancher avec chauffage au sol.

### Garde d'humidité

Les revêtements de sols stratifiés Villeroy & Boch ont été optimisés pour pouvoir résister aux effets de l'humidité au fil du temps. Ils conviennent également aux zones humides et résistent mieux aux accidents dus à l'eau grâce au gonflement considérablement réduit des panneaux. Cependant, le sol n'est pas imperméable, il ne doit donc pas être trop mouillé ni y laisser de l'eau pendant longtemps.

### Floor heating

Villeroy&Boch laminate flooring can be readily installed upon underfloor heating.

### Moisture guard

Villeroy & Boch laminate flooring have been optimised to withstand the effects of moisture over time. Therefore they are suitable for damp rooms and are better able to withstand accidents with water due to its significantly reduced swelling behaviour. However, be aware that the floor is not waterproof, excessive wetting and standing water should be avoided.

Voor meer informatie:  
Pour plus d'informations:  
For more information:

[www.floors.villeroy-boch.com](http://www.floors.villeroy-boch.com)

